

# SLATE LITE

## the future of stone.

### PRAWDZIWIY KAMIENI: TRANSLUCENT

---

---

#### PRODUKT

---

Translucent składa się z ciennej warstwy kamienia o grubości ok. 0,1 - 1,4 mm oraz materiału nośnego z poliestru wzmocnionego włóknem szklanym, aby zapewnić stabilność produktu.

#### KOLOR MATERIAŁU I ODCHYLENIA KOLORÓW

---

Kamień naturalny to absolutnie ponadczasowy, naturalny produkt, który ewoluował przez miliony lat. W związku z tym mogą wystąpić odchylenia w kolorze i wzorze.

Dokładamy jednak wszelkich starań, aby produkt był jak najbardziej jednolity i bardzo podobny pod względem koloru i struktury. W przypadku dużych powierzchni skontaktuj się z nami, aby uzyskać jak najbardziej jednorodną kolorystykę.

Oferujemy również usługę photomatching.

Dostępne kolory i dekory znajdziesz w naszym aktualnym katalogu, wzornikach lub sklepie internetowym.

#### GŁÓWNE KOMPONENTY

---

Warstwa kamienia przybliżone wartości w %		Podkład przybliżone wartości w %
tlen	44,6	73,0
węgiel	31,0	26,0
krzem	13,0	
aluminium	5,6	
żelazo	3,4	
potas	2,4	

#### FORMALDEHYD

---

Translucent nie zawiera formaldehydu.

#### STANDARDOWE FORMATY

---

Format standardowy: 1220 x 610 mm

Formaty duże: 2400 x 1200 mm

2800 x 1200 mm

Wszystkie trzy rozmiary są dostępne w większości dekorów i przeważnie są w magazynie. W sprawie dokładnej dostępności prosimy o kontakt z naszym działem handlowym.

\*) Należy pamiętać, że podczas produkcji możliwe są odchylenia wymiarowe  $\pm 1,5$  mm na szerokości, długości lub przekątnej.

#### WAGA

---

ok. 1,7 - 3,0 kg/m<sup>2</sup>

#### GRUBOŚĆ CAŁKOWITA

---

ok. 1,5 - 2,0 mm

#### GĘSTOŚĆ

---

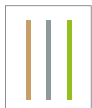
1,45kg/m<sup>2</sup>

#### ROZSZERZALNOŚĆ

---

0,5 – 0,8 mm

(przy wahaniach temperatury 90°C na metr)



## SLATE LITE

### ODPORNOŚĆ NA TEMPERATURĘ

---

do 120°C

### PROMIEŃ GIĘCIA

---

około 10 cm

### TEST WG ASTM/C-121

---

Nasiąkliwość materiału niezaimpregnowanego + 2,5%.

### KLASA POŚLIZGOWA

---

Slate-Lite osiągnął klasyfikację poślizgu R9 (dla łupków kolorowych), R10 (dla łupków mikowych) i R11 (z Silver Grey).

### ZNAK CE

---

Slate-Lite został zatwierdzony zgodnie z normą CE:

DIN EN 15102:2011-12

DIN EN 15102:2008+A1:2011

### TEMPERATURA OBRÓBK

---

Zalecana temperatura obróbki: od 10°C do 35°C.

### OBSZARY ZASTOSOWAŃ

---

Lady, lampy, konstrukcje mebli, sufity, obiekty podświetlane.

### PODŁOŻA

---

Aby uzyskać lepszą stabilność na większych powierzchniach, zalecamy klejenie do (matowego) szkła, szkła akrylowego lub podobnych podłoży. Należy przestrzegać instrukcji i arkuszy danych klejów lub tworzyw sztucznych używanych do obróbki podłoża.

# the future of stone.

---

---

## PRAWDZIWIY KAMIEŃ: TRANSLUCENT

### NARZĘDZIA DO OBRÓBK

---

Narzędzia dostępne w handlu: Clęcie tarczą do drewna i wiercenie wiertłem do metalu lub drewna. Do obróbki przemysłowej polecamy tarczę z węglików spiekanych lub diamentową z minimum 72 zębami.

W przypadku użycia taśmy malarskiej należy uważać, aby nie pozostały żadne ślady kleju. Nie używaj taśmy na powierzchniach, które zostały już zaimpregnowane, gdy taśma jest zbyt lepka. Nie pozostawiaj taśmy na materiale zbyt długo.

Wszelkie korekty użytego materiału i narzędzi należy wcześniej przetestować na niewidocznym obszarze lub próbce. Obrabiać tylko arkusze, które były w stanie leżeć płasko i są całkowicie proste!

### SKŁADOWANIE

---

Materiał należy przechowywać poziomo i płasko, aby uniknąć deformacji. Materiał należy przechowywać w suchym, nienarażonym na mróz miejscu, chronionym przed działaniem promieni słonecznych. Należy unikać silnych wahań temperatury, ponieważ mogą one odkształcić materiał.

### CZYSZCZENIE

---

Wszystkie powierzchnie z kamienia naturalnego należy regularnie przecierać wilgotną ściereczką, pomimo impregnacji lub impregnacji. Użyj do tego niestrzępiącej się szmatki.

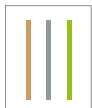
Ważna uwaga: Kwasowe środki czyszczące mogą uszkodzić powierzchnię kamienia!

### OCHRONA POWIERZCHNI

---

Szczegółowe informacje na temat naszych impregnatów i uszczelniaczy można znaleźć w odpowiednich arkuszach danych produktów i instrukcjach.





# SLATE LITE

# the future of stone.

## PRAWDZIWIY KAMIEŃ: TRANSLUCENT

### ŹRÓDŁA ŚWIATŁA I NATĘŻENIE ŚWIATŁA

Zasadniczo możliwe jest zastosowanie dowolnego źródła światła za kamiennym liściem.

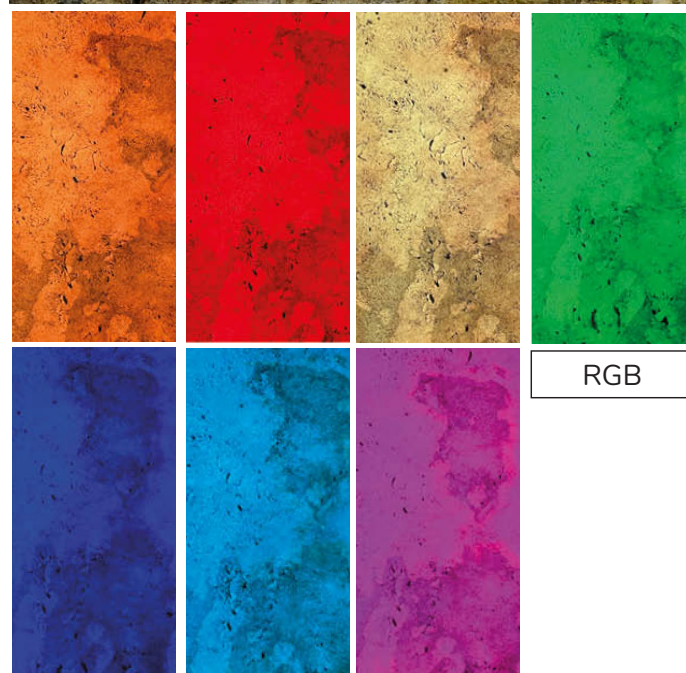
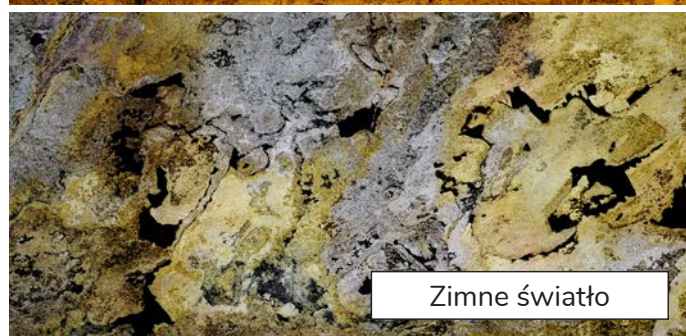
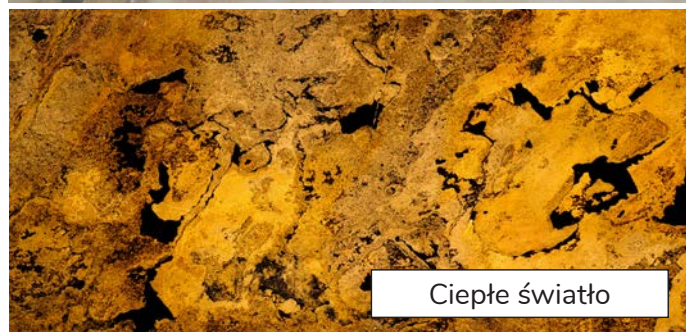
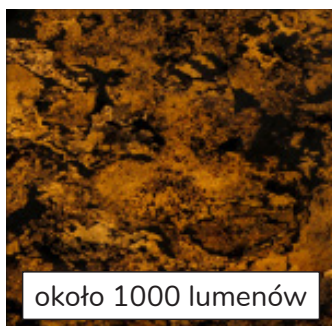
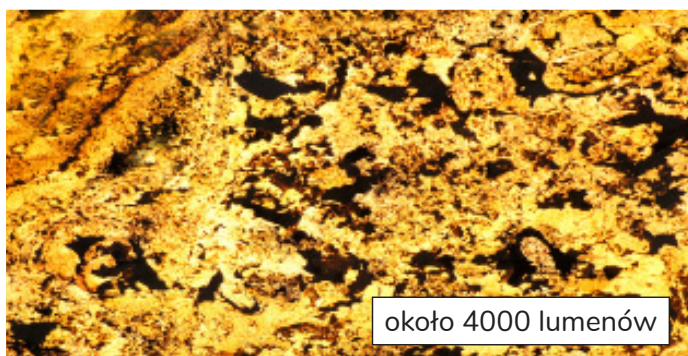
Najprostszą metodą na równomierne oświetlenie jest panel LED o wysokiej wydajności świetlnej. Można jednak również użyć świetlówek, żarówek lub taśm LED, w tym przypadku matowa szyba między źródłem światła a dekoracją Translucent pomaga lepiej rozprzewadzać światło. Odpowiednia odległość między źródłem światła a dekoracją Translucent również zapewnia optymalne rozproszenie światła.

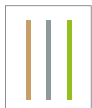
W zależności od tego, czy używane jest ciepłe, zimne czy kolorowe światło RGB, można tworzyć różne nastroje świetlne.

Strumień świetlny zależy od wybranego źródła światła i jego natężenia, a także od wybranego dekoru.

Przykładem może być dekor FALLING LEAVES z różnymi rodzajami światła.

Na YouTube i w sklepie internetowym można znaleźć odpowiednie przykładowe obrazy i filmy dla wszystkich dostępnych dekorów.





## SLATE LITE

### WYSYŁKA / ROZPAKOWANIE

Nasz standardowy format 122 x 61 cm jest dostarczany do Ciebie w płaskim opakowaniu. W zależności od dekoru w jednym opakowaniu mieści się do 15 arkuszy.

Duże formaty 240 x 120 cm i 280 x 120 cm wysyłamy na palecie lub w rolnach. W tym celu podgrzewamy cały arkusz i ostrożnie zwijamy. W pudełku mieści się do 2 dużych formatów.

Zawsze otwieraj ostrożnie wszystkie opakowania i upewnij się, że nie pozostawiasz żadnych zadrapań na materiale. Przy odbiorze towaru sprawdź, czy rogi palety lub skrzyni nie są uszkodzone i poproś spedytora o wydanie dokumentu. Zwinięte duże formaty muszą być nagrzane na dużej powierzchni i powinny być całkowicie płaskie przed obróbką!

Nie rozwijaj materiału zbyt szybko lub gdy jest zimny, ponieważ może to spowodować uszkodzenie. Podczas rozwijania nie powinno być słychać trzasków! Optymalna temperatura do rozwijania to 30 - 70 C.

Należy pamiętać, że małe odpryski kamienia nie stanowią uszkodzenia materiału, a raczej cechę jakościową prawdziwej powierzchni kamienia naturalnego: Pomimo małych odłamków kamienia w opakowaniu, Płyta Slate-Lite jest zwykle całkowicie nieuszkodzona, a powierzchnia kamienia jest nienaruszona!

Ponadto na materiale mogą wystąpić niewielkie powierzchniowe zarysowania, których niestety nie da się uniknąć ze względu na przechowywanie i transport. Takie lekkie rysy można łatwo zetrzeć niestrzępiącą się ściereczką i nie stanowią one uszkodzenia materiału!

Szczegółowy film FAQ dotyczący wysyłki i rozpakowywania towaru jest dostępny na naszej stronie głównej oraz na YouTube. Odpowiednie są wszystkie popularne środki transportu: fracht

# the future of stone.

## PRAWDZIWIY KAMIEŃ: TRANSLUCENT

morski i lotniczy oraz przesyłki kurierskie.

Ponieważ Slate-Lite jest bardzo lekki, może być wysyłany na cały świat bez żadnych problemów. W przypadku pilnych przesyłek wskazane jest nawet wysłanie kurierem. Jeśli masz jakiegokolwiek pytania dotyczące wysyłki, możesz poprosić o szczegółowe dane w naszym dziale sprzedaży.

### ZAPEWNIENIE JAKOŚCI

W celu zagwarantowania jakości przeprowadzana jest niemiecka kontrola jakości. Od zakupu surowca po wysyłkę materiału, każdy arkusz przechodzi rygorystyczne testy jakości. Każda płyta jest sprawdzana przez kilku inspektorów przed wysyłką i nie zostanie wysłana, jeśli wystąpią nawet najmniejsze błędy.

### POSZANOWANIE ŚRODOWISKA

Z Slate-Lite wybierasz przyjazną dla środowiska dekorację z kamienia! Wskaźniki emisji na trasach transportowych są wielokrotnie niższe w przypadku Slate-Lite niż w przypadku konwencjonalnych płyt kamiennych, co prowadzi do znacznie bardziej pozytywnego bilansu ekologicznego.

Większość naszych towarów jest wysyłana do naszego centralnego magazynu drogą morską. Przy emisji zanieczyszczeń wynoszącej ok. 15,1 grama CO<sub>2</sub> na kilometr (źródło: NABU), następujące przykładowe wyniki obliczeń dla jednego z naszych kontenerów:

(Obliczenia porównawcze: droga morska Indie/Niemcy. Płyta granitowa vs. Slate-Lite)

	Trasa transportowa	Material (m <sup>2</sup> )	Opłata (kg)
Slate-Lite	Seecontainer 40	10.637 m <sup>2</sup>	26.500 kg
Płyta z kamienia granitowego (2 cm)	Seecontainer 40'	441 m <sup>2</sup>	26.500 kg
	Dystans (km)	Emisja CO <sub>2</sub> (g)	Emisja CO <sub>2</sub> / m <sup>2</sup>
Slate-Lite	7.500 km	3.001.125,00	282,12 g
Płyta z kamienia granitowego (2 cm)	7.500 km	3.001.125,00	6.806,27 g





# SLATE LITE

# the future of stone.

## PRAWDZIWIY KAMIEŃ: TRANSLUCENT

Arkusze Slate-Lite wytwarza zatem ok. 95% mniej CO<sub>2</sub> niż konwencjonalna gruba płyta kamienna podczas transportu!

Ponadto opracowany przez nas proces produkcyjny chroni również zasoby naturalne w kamieniołomach: Z materiału kamiennego pojedynczej konwencjonalnej płyty kamiennej o grubości 2 cm uzyskujemy 200 - 300 płyt Slate-Lite, w zależności od dekoru!

Oczywiście w naszych opakowaniach w coraz większym stopniu polegamy również na rozwiązaniach nadających się do recyklingu, dzięki czemu w ostatnich latach byliśmy w stanie wielokrotnie zmniejszyć ilość odpadów z tworzyw sztucznych. I oczywiście będziemy nadal pracować na tej ścieżce w przyszłości!

### FUNKCJE SPECJALNE I DODATKOWE INFORMACJE

Potrzebujesz bardziej szczegółowych informacji na temat konkretnego dekoru? Codziennie aktualizowana lista wszystkich dostępnych rozmiarów maksymalnych i specjalnych, a także szczegółowe listy obszarów zastosowań dla każdego dekoru oraz szczegółowe informacje na temat kleju i produktów ochronnych są dostępne w naszym dziale sprzedaży na żądanie.

+49 (0)2226 – 82 999 30



+49 (0)160 – 78 845 93



sales@slate-lite.com



vCard

### INFORMACJA: KONTROLA MATERIAŁU PRZY ODBIORZE

Slate-Lite jest wykonany z warstwowej skały. Mogą wystąpić różnice w kolorystyce poszczególnych płyt, żyłki kwarcowe przebiegające przez kamień, naturalne spękania lub lekkie odpryski. Nie jest to powód do reklamacji, ale cecha powierzchni kamienia naturalnego! Jeżeli jednak stwierdzisz wadę lub istotne zmiany w kolorze i strukturze wysyłanego towaru, prosimy o niezwłoczne poinformowanie nas o tym fakcie w ciągu 14 dni. Towary przetworzone pomimo oczywistych wad są wyłączone z reklamacji!